

BW-COM

Istruzioni di installazione per il modulo GSM/GPRS interno alle centrali della serie BW



BENTEL
SECURITY
A Tyco International Company

Conforme con gli standard Europei: EN301489-3,7, EN60950, EN50136-1 e -2
Conforme con gli standard GSM (Europa): CE 3GPP TS 51.010-1, EN 301 511, EN301489-7

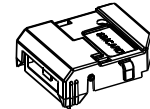


Fig. 1 BW-COM

1. INTRODUZIONE

Il modulo interno GSM abilita le centrali della serie BW ad operare sulla rete GSM/GPRS.

2. INSTALLAZIONE

Centrale BW30

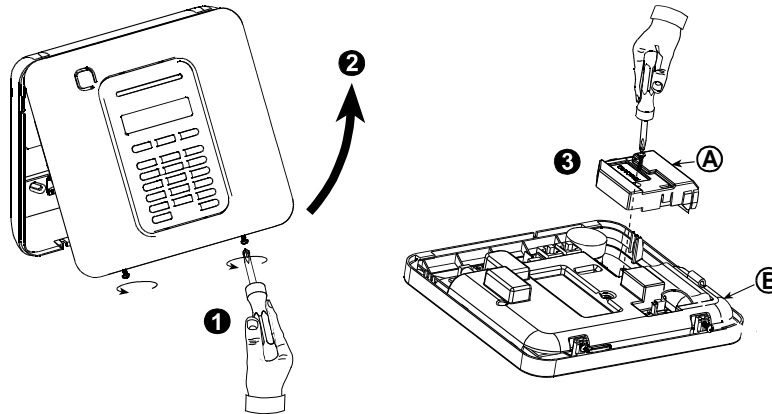
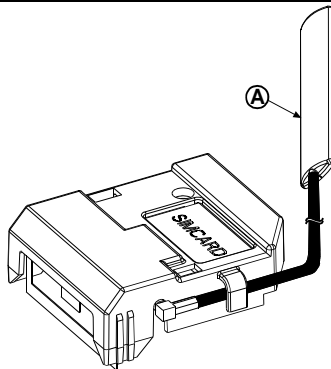


Figura 2 Installazione del modulo GSM opzionale

1. Svitare le viti
 2. Separare la parte frontale dalla base
 3. Inserire il modulo BW-COM e fissarlo con le viti
- A. BW-COM
B. Parte frontale



Installare l'antenna GSM esterna opzionale sulla superficie scelta, collegare il suo connettore al modulo interno GSM ed inserire la SIM card.

A. Antenna GSM esterna

Fig. 3 Antenna GSM esterna opzionale

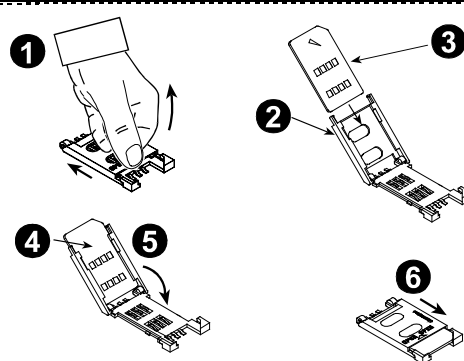


Figura 4 Inserimento scheda SIM

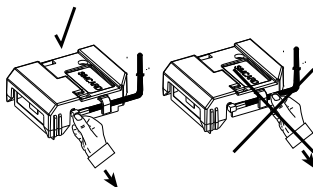
1. Far scorrere il coperchio superiore
2. Aprire il coperchio
3. Allineare la scheda SIM nel coperchio (osservare l'orientamento del coperchio)
4. Far scorrere la scheda SIM nel coperchio
5. Ruotare il coperchio per chiuderlo
6. Far scorrere il coperchio per bloccarlo

IMPORTANTE!

Non inserire o rimuovere la scheda SIM mentre la centrale è alimentata dalla rete elettrica CA o dalla batteria.

Attenzione!

Se è necessario rimuovere l'antenna esterna, tenere il suo connettore (non il cavo) e tirarlo fuori, per prevenire danni al PCB.



INFORMAZIONI SUL RICICLAGGIO

BENTEL SECURITY consiglia ai clienti di smaltire i dispositivi usati (centrali, rilevatori, sirene, accessori elettronici, ecc.) nel rispetto dell'ambiente. Metodi potenziali comprendono il riutilizzo di parti o di prodotti interi e il riciclaggio di prodotti, componenti e/o materiali.

Per maggiori informazioni visitare: <http://www.bentelsecurity.com/index.php?o=enviromental>

DIRETTIVA RIFIUTI DI APPARECCHIATURE ELETTRICHE ED ELETTRONICHE (RAEE - WEEE)

Nell'Unione Europea, questa etichetta indica che questo prodotto NON deve essere smaltito insieme ai rifiuti domestici. Deve essere depositato in un impianto adeguato che sia in grado di eseguire operazioni di recupero e riciclaggio.

Per maggiori informazioni visitare: <http://www.bentelsecurity.com/index.php?o=enviromental>



BENTEL
SECURITY
A Tyco International Company



Via Gabbiano, 22
Zona Ind. S. Scolastica
64013 Corropoli (TE)
ITALY
Tel.: +39 0861 839060
Fax: +39 0861 839065
e-mail: infobentelsecurity@tycoint.com
<http://www.bentelsecurity.com>
ISTISBLIW-COM 0.0 111012 MW 7.0